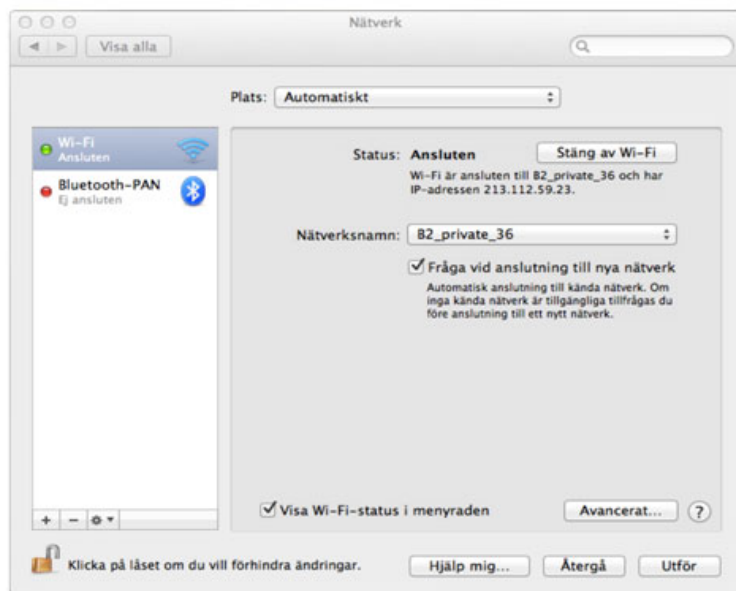
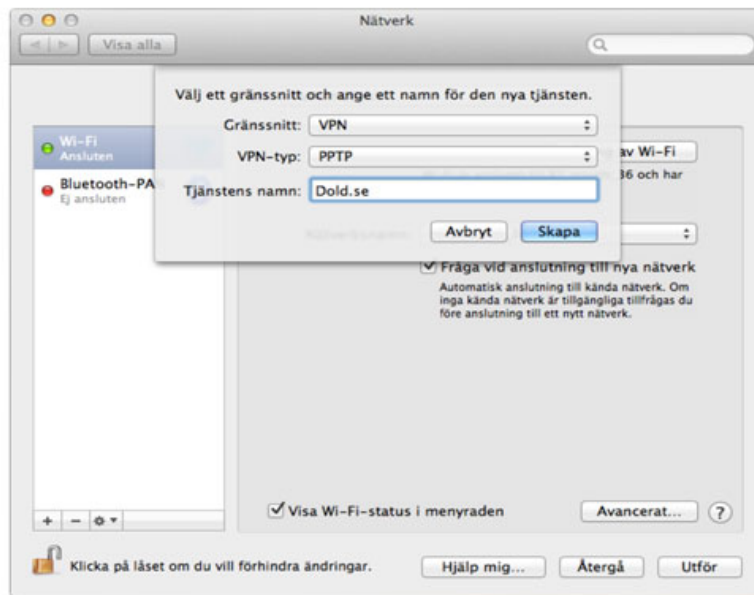


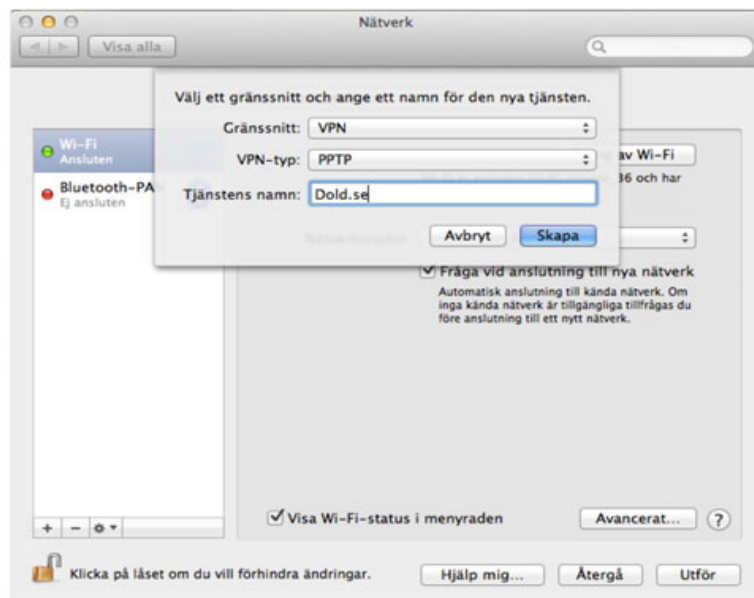
1. Klicka på Systeminställningar, sedan på Nätverk.



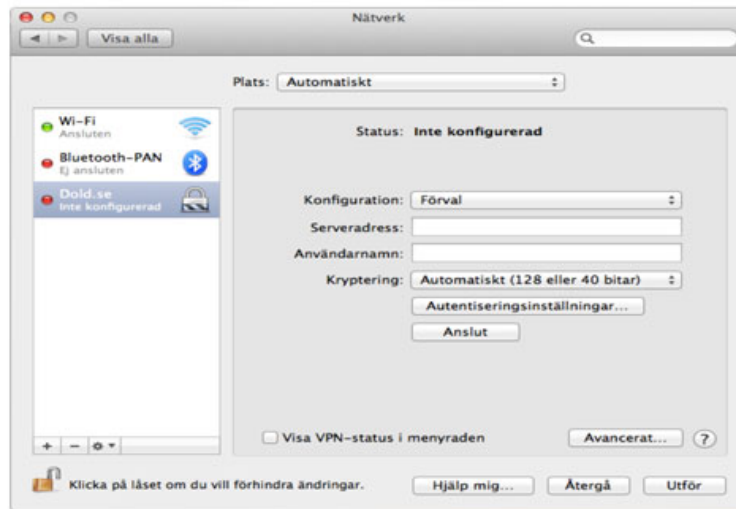
2. Klicka sedan på plus-tecknet under det vänstra fönstret för att skapa en ny anslutning.



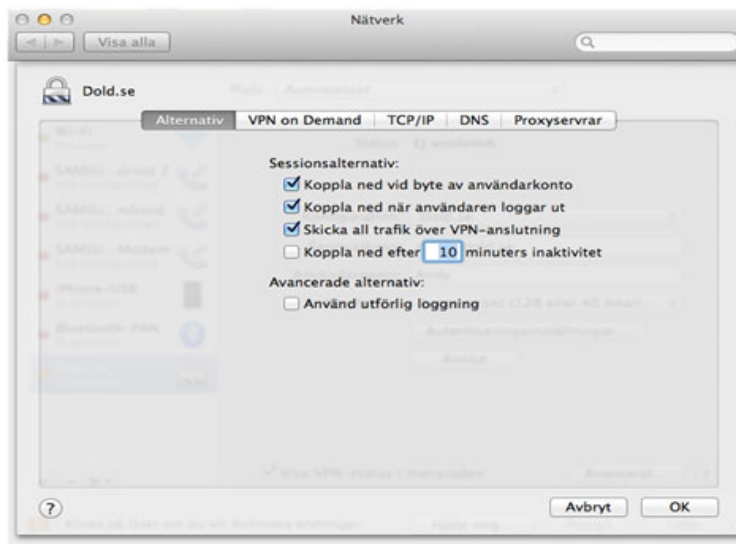
3. I fältet Gränssnitt väljer du "VPN".
I fältet VPN-typ väljer du "PPTP".
I fältet Tjänstens namn skriver du "Dold.se".
Klicka sedan på "Skapa".



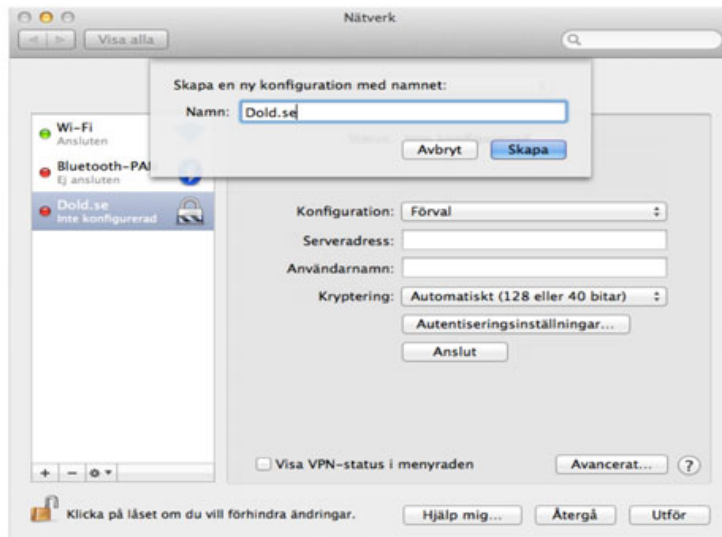
4. Klicka på Konfiguration och välj att skapa en ny som du döper till "Dold.se".



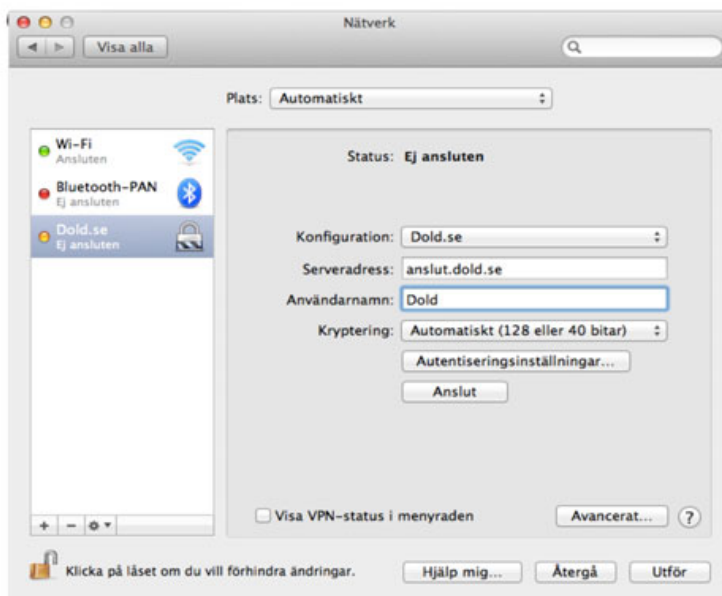
5. I fältet Serveradress skriver du "anslut.dold.se"
I fältet Användarnamn anger du ditt användarnamn.
Bocka i rutan "Visa VPN-status i menyraden".



6. Klicka sedan på Avancerat och bocka i rutan:
"Skicka all trafik över VPN-anslutning".



7. Klicka sedan på Konfiguration och skapa en ny som du döper till "Dold.se".



8. Klicka på hänglåset längst ned i vänster hörn för att spara inställningarna. Klicka sedan på "Anslut" och fyll sedan i dina användaruppgifter för att aktivera tjänsten.